



## СВИДЕТЕЛЬСТВО О ГОСУДАРСТВЕННОЙ РЕГИСТРАЦИИ ПРАВА

Управление Федеральной службы государственной регистрации,  
кадастра и картографии по Хабаровскому краю

Дата выдачи:

"26" сентября 2012 года

Документы-основания: • Передаточный акт объектов основных средств в порядке реорганизации от 18.05.2010

Субъект (субъекты) права: Общество с ограниченной ответственностью "ТОПСЕЛЬ", ИНН: 2721176290, ОГРН: 1102721003758, дата гос.регистрации: 09.06.2010, наименование регистрирующего органа: Инспекция Федеральной налоговой службы по Центральному району г.Хабаровска, КПП: 272101001; адрес (место нахождения) постоянно действующего исполнительного органа: Россия, Хабаровский край, г.Хабаровск, ул.Комсомольская, д.82-1

Вид права: Собственность

Объект права: Функциональное, назначение: нежилое, общая площадь 851,1 кв.м, этаж 1, адрес (местонахождение) объекта: Хабаровский край, г.Хабаровск, ул.Лазо, д.3, пом.И(1-23,36)

Кадастровый (или условный) номер: 27:23:575:3/5123:И(1-23,36)

Существующие ограничения (обременения) права: не зарегистрировано

о чем в Едином государственном реестре прав на недвижимое имущество и сделок с ним "26" сентября 2012 года сделана запись регистрации № 27-27-01/129/2012-036

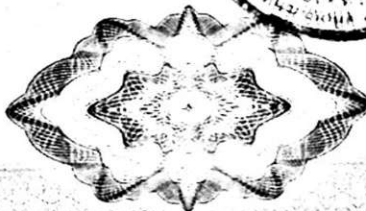
Регистратор

Кротов М. В.



(подпись)

27-АВ 699046



3302

Поставлен на учет  
в КГУП "Хабкрайинвентаризация"  
Данный технический паспорт не является  
Привлечением к ответственности документом

Российская Федерация  
Хабаровский край

Хабаровское краевое государственное унитарное предприятие  
технической инвентаризации и оценки недвижимости (КГУП "Хабкрайинвентаризация")  
Подразделение по г. Хабаровску

## ТЕХНИЧЕСКИЙ ПАСПОРТ

НА ФУНКЦИОНАЛЬНОЕ ПОМЕЩЕНИЕ I (1-23;40-45)  
уч.12-22-1038

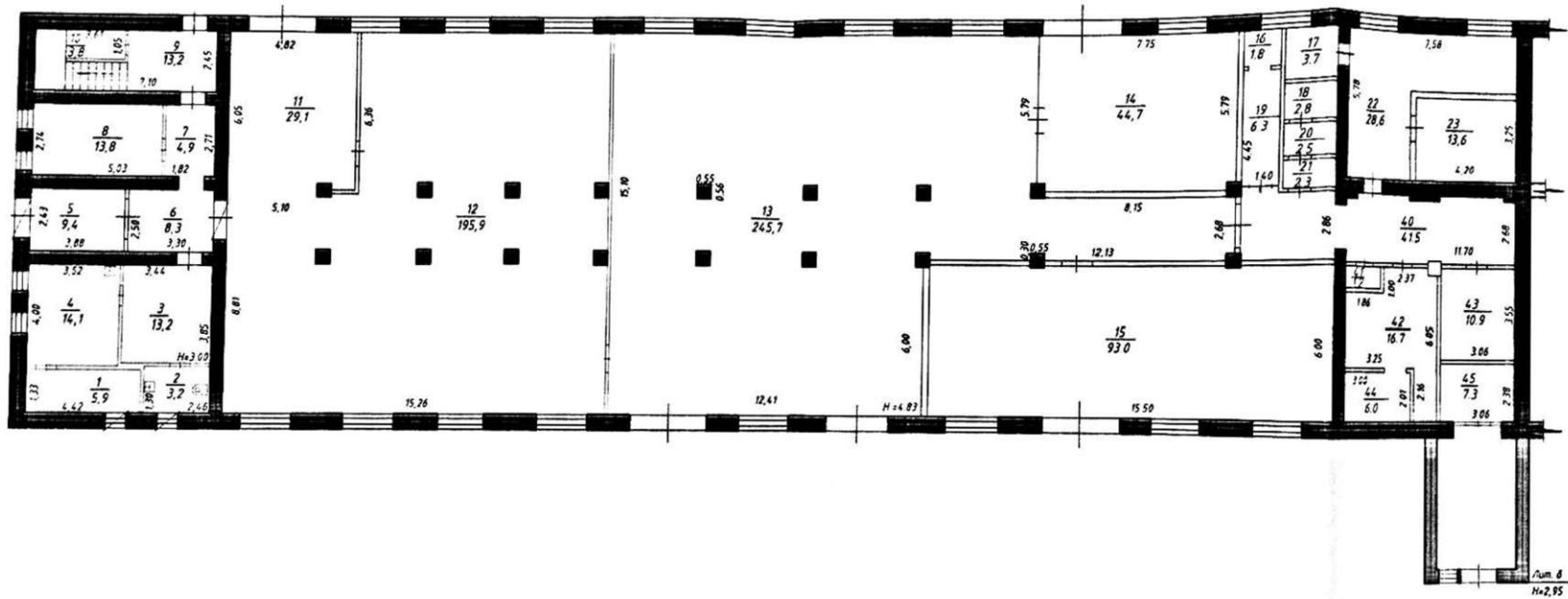
в здании № 3 по улице Лазо  
Город Хабаровск  
Район Железнодорожный

Квартал № 575  
Инвентарный № 13564  
Реестровый № \_\_\_\_\_  
Кадастровый № \_\_\_\_\_

Составлен по состоянию на " 14 " мая 2012 г.

ПЛАН ФУНКЦИОНАЛЬНОГО ПОМЕЩЕНИЯ I (1-23, 40-45)  
(выкопировка из поэтажного плана)

М 1:200



Краевое государственное унитарное предприятие технической инвентаризации и оценки недвижимости КГУП "Хабкрайинвентаризация"			
Квартал 575	План 1-го этажа	Масштаб 1:200	
Инвентарный № 13564			
Дата 14.05.2012	Исполнитель Специалист	Фамилия И.О. Меркурьева Н.Н.	Подпись (И.О.) -

### I. Сведения о принадлежности

№ п/п	Субъект права: для граждан - фамилия, имя, отчество по паспорту; для	Документы, подтверждающие право собственности, владения, пользования	Доля (часть)
1	2	3	4

### II. Экспликация площади помещения

Этажи, литера	Номер по плану здания	комнат, кухни, коридор и прочее	Назначение частей помещения: жилая, комната, кухня и т. п.	Формула подсчёта помещений	Общая площадь	В т.ч. площадь					Высота помещений по вн. обмеру	кап. ремонт, реконструкция	Примечание
						производственное			ветеринарно-лечебное				
						основная	вспомогательная	я	основная	вспомогательная			
1	2	3	4	5	6	7	8	9	10	11	12	13	
1/Б1	1	кладовая			5,9					5,9	3,00	5,9	
	2	туалет			3,2					3,2		3,2	
	3	приемная			13,2				13,2			13,2	
	4	кабинет			14,1				14,1			14,1	
	5	кабинет			9,4				9,4				
	6	коридор			8,3					8,3			
	7	коридор			4,9					4,9		4,9	
	8	кабинет			13,8				13,8			13,8	
	9	лестничная клетка			13,2					13,2		13,2	
	10	кладовая			3,8					3,8		3,8	
1/Б2	11	производственное			29,1	29,1				4,83	29,1		
	12	производственное			195,9	195,9					195,9		
	13	производственное			245,7	245,7					245,7		
	14	производственное			44,7	44,7					44,7		



### III. Техническое описание здания

Год постройки здания 1952 Этажность 3 Физический износ Лит. Б1 61 %  
Лит. Б2 62 %

Наименование конструктивного элемента 1	Описание элементов (материал, конструкция или система, отделка и прочее) 2
1. Наружные стены (материал)	кирпичные
2. Перегородки (материал)	кирпичные
3. Перекрытия (материал)	железобетонные плиты
4. Полы:	цементные, дощатые
5. Проёмы	оконные
	дверные
6. Отделка стен:	штукатурка, покраска
7. Отделка потолков:	штукатурка, побелка
8. Вид отопления	центральное
9. Наличие:	
а) водоснабжения	центральное
б) электроснабжения (тип проводки)	скрытая
в) канализации	центральная
г) горячего водоснабжения	центральное
д) ванн или душа, сауны или бассейна	
е) лоджии или/и балконов	
ж) телефона	да
з) радио	
и) лифта	
к) мусоропровода	

### VI. Стоимость помещения

Полная балансовая стоимость \_\_\_\_\_ руб.  
 Остаточная балансовая стоимость \_\_\_\_\_ руб.  
 Действительная инвентаризационная стоимость в ценах 1969 г. 84649 руб.  
2011 г. 3794815 руб.

Паспорт выдан " \_\_\_\_\_ " \_\_\_\_\_ г.

Руководитель (уполномоченное  
лицо)  
Специалист



Е.Н. Пегина

(Н.Н. Меркурьева)